

# Qualitätsinitiative

## Rad- & Bike-Unterkünfte

Sehr geehrte Damen und Herren!

Tirol ist ein Paradies für Radler. Es bietet Touren für den begeisterten sportlichen Mountainbiker über Bergpässe und selektiven Steilabfahrten, genauso wie gemütliche und familienfreundliche Strecken für Genussradler.

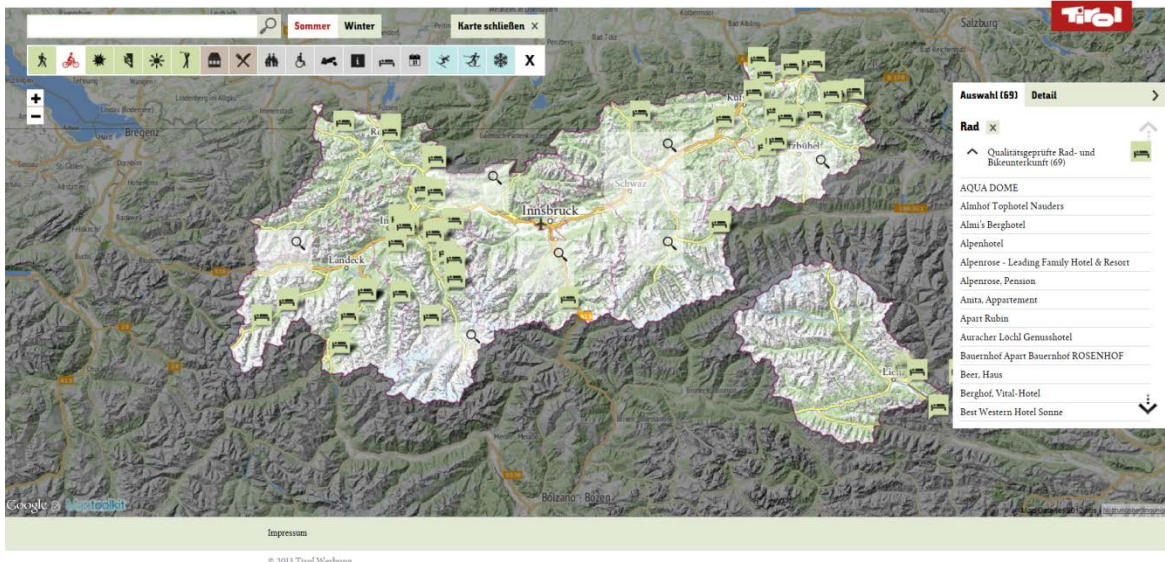
Die Tirol Werbung hat deshalb einen eigenen Qualitätscheck für Rad-Unterkünfte entwickelt, denn Radler haben oft andere Bedürfnisse als nicht-adelnde Gäste. Die Kriterien reichen vom reichhaltigen Frühstück über eine kleine Werkstätte für etwaige Reparaturen bis hin zu einem Einstellraum für Räder.

### Nachstehend ein Auszug der Kriterien:

- Sportlerfrühstück (Obst, Müsli,..) - *entfällt bei Ferienwohnungen & Campingplätzen*
- Einstellraum für Räder
- Radständer vor dem Haus
- Gekennzeichneter Waschplatz
- Rad-/Bike-Infoecke
- Kleines Rad-Reparatur-Paket
- Einrichtung zum Waschen und Trocknen von Rad-Bekleidung
- Betrieb muss online buchbar sein (z.B. über TVB-Website, Tiscover,...)
- Rad-/Bike-Informationen auf der Website des Betriebs

Alle Betriebe die die Kriterien erfüllen, werden auf [www.tirol.at/radfahren](http://www.tirol.at/radfahren) , [www.tirol.at/mountainbiken](http://www.tirol.at/mountainbiken) und auf [www.tirol.at/karte](http://www.tirol.at/karte) präsentiert.

Darstellung auf [www.tirol.at/karte](http://www.tirol.at/karte):



## Anmeldung:

Wenn Sie sich als radfreundlicher Betrieb anmelden wollen, dann füllen Sie bitte nachfolgendes Formular aus und senden Sie dieses per Fax (Nr. +43.512.5320-92624), Email ([corinna.lanthaler@tirolwerbung.at](mailto:corinna.lanthaler@tirolwerbung.at)) oder per Post an Tirol Werbung, Corinna Lanthaler, Maria-Theresienstr. 55, 6020 Innsbruck.

Nachdem Sie sich bei uns angemeldet haben, wird Ihr Betrieb von einem Experten besucht und überprüft. Anhand der Kriterienliste werden alle relevanten Bereiche in Ihrem Betrieb begutachtet. Natürlich steht Ihnen der Experte dabei mit wertvollen Tipps und Tricks zur Seite. Für den Betriebsbesuch fallen Kosten in der Höhe von € 115,- an (auch bei nicht Erfüllung der Kriterien). Wenn Sie die Kriterien erfüllt haben, werden Sie auf unserer Website [www.tirol.at/mountainbiken](http://www.tirol.at/mountainbiken) und [www.tirol.at/radfahren](http://www.tirol.at/radfahren) für drei Jahre präsentiert.

Selbstverständlich stehen wir Ihnen für Fragen gerne zur Verfügung:

Corinna Lanthaler

Tel. +43.512.5320-624

Fax: +43.512.5320-92624

Email: [corinna.lanthaler@tirolwerbung.at](mailto:corinna.lanthaler@tirolwerbung.at)

# Selbst-Checkliste „Rad-/Bike-Unterkunft“

Ja, wir möchten uns als Rad-/Bike-Unterkunft für die kostenlose Aufnahme unter [www.tirol.at/mountainbike](http://www.tirol.at/mountainbike) und [www.tirol.at/radfahren](http://www.tirol.at/radfahren) anmelden und bestätigen die dafür notwendige Erfüllung nachfolgender Kriterien:

KRITERIUM	JA, wir erfüllen diese MUSS- Kriterien	Anmerkungen	
<b>Sportlerfrühstück</b> (Obst, Müsli,..) – <i>entfällt bei Ferienwohnungen &amp; Campingplätzen</i>			
<b>Einstellraum</b> für Räder (absperierbar und diebstahlversichert)			<i>Bitte für Überprüfung Versicherungspolizze vorbereiten.</i>
<b>Radständer</b> vor dem Haus			
Gekennzeichneter <b>Waschplatz</b> für Rad (Wasserschlauch, Waschbürste)			

<p><b>Rad-/Bike-Infoecke</b> mit folgenden Informationen:</p> <ul style="list-style-type: none"> <li>• Rad-/Bikekarte der Region</li> <li>• 3 Rad- oder Mountainbike-Tourenbeschreibungen mit Kartenausschnitt zur freien Entnahme</li> <li>• Liste mit Fahrradwerkstätten, -geschäften, -verleih + Öffnungszeiten/Adressen</li> <li>• Liste mit Bikeschulen/Bikeguides + Öffnungszeiten/Adressen</li> <li>• Fahrplan/Öffnungszeiten von öffentlichen Verkehrsmitteln/Seilbahnen mit Radtransport</li> <li>• Fach-Zeitschriften (z.B. BIKE Magazin, Bike Sport News, Trekking Bike,...)</li> <li>• Wetterinfos: Aktueller Wetterbericht mit 3-5 Tagesvorschau</li> </ul>	<p><b>JA, wir erfüllen diese MUSS- Kriterien</b></p>	<p><i>Fachzeitschriften werden durch unsere Kooperation mit den Verlagen Delius Klasing, WOM-Medien, bva-bikemedia etc. als kostenloses Abonnement zur Verfügung gestellt. Im Gegenzug müssten vom Betrieb Abokarten dieser Magazine in der Rad-/Bike-Infoecke gut sichtbar aufgelegt werden.</i></p>
<p><b>Kleines Rad-Reparatur-Paket bestehend aus:</b> Pumpe für alle gängigen Ventile, Flickzeug inkl. Reifenheber, Schmiermittel und Grundsortiment an Werkzeug (Inbusschlüssel-Satz, Gabelschlüssel-Satz, Schraubenzieher, Torx)</p>		
<p><b>Einrichtung zum Waschen und Trocknen</b> von Rad-Bekleidung bzw. Wasch- und Trockenservice (kann gegen Entgelt angeboten werden)</p>		
<p><b>Betrieb muss online buchbar sein</b> (z.B. über TVB-Website, Tiscover, HRS, Feratel, ...)</p>		

<p><b>Rad-/Bike-Informationen auf der Website</b> des Betriebs (nach Möglichkeit auch in den Printwerbemitteln):</p> <ul style="list-style-type: none"> <li>○ Info, dass es sich um eine qualitätsgeprüfte Rad-/Bike-Unterkunft handelt inkl. Auflistung der erfüllten Kriterien und Integration Piktogramm „Qualitätsgeprüfte Rad-/Bike-Unterkunft“</li> <li>○ Infos zur Region, Tourentipps, Bikekarte zum Download, Rad-/Bike-Pauschalangebote...</li> <li>○ Weiterverlinkung auf die Rad-/Bike-Website des regionalen Tourismusverband</li> </ul>	<p><b>JA, wir erfüllen diese MUSS- Kriterien</b></p>	
<p>Übernahme der Kosten* für Qualitätscheck im Betrieb durch <b>externen Kriterienprüfer</b></p>		<p><i>*Kosten: € 115,- (übernimmt Betrieb) für einen Kriteriencheck im Betrieb innerhalb des 1. Jahres nach der Anmeldung. Check 1 x alle 3 Jahre.</i></p> <p><i>Laufende Mysterychecks stellen unterjährig die Einhaltung der Qualitätskriterien sicher(Kosten dafür werden durch Tirol Werbung gedeckt).</i></p>
<p><b>Urlaubsgutschein</b> für 2 Übernachtungen mit ÜF oder HP (bei HP-Betrieben) für 2 Personen, wird für Marketingaktivitäten zur Bewerbung der RAD-/BIKE-Betriebe zur Verfügung gestellt.</p>		<p><i>Formular zum Ausfüllen wird beim Qualitätscheck von unserem Experten mitgebracht.</i></p>
<p><b>Allgemeine Anmerkungen</b></p>		

## Ergänzend zur Kriterienliste finden Sie folgende Empfehlungen & Tipps für den Radurlauber

- Kulinarik:
  - Sportler schätzen leichte, fettarme Gerichte. Bieten Sie z.B. im Rahmen der Halbpension ein spezielles Sportlermenü bzw. Radlermenü zur Auswahl an
  - Verpflegung für unterwegs: Bieten Sie Ihren Gästen ein Verpflegungspaket für die Tagestour an, z.B. Müsliriegel, Obst und Getränk. Selbstverständlich kann hierfür ein entsprechendes Entgelt verlangt werden.
- Einstellraum für Räder: Im Idealfall ist der Zugang ebenerdig oder über eine Rampe möglich.
- Waschbürste für Waschplatz: Hierzu empfiehlt sich eine Waschbürste mit langen Borsten.
- Rad-/Bike-Infoecke:
  - Hier empfehlen wir die Zusammenarbeit mit Ihrem Tourismusverband. Radkarten, Tourentipps und weitere Informationen rund ums Thema Rad/Bike werden meist kostenlos in Form von Broschüren, Übersichtskarten vom TVB zur Verfügung gestellt.
  - Täglich aktuelle Wetterinformationen inkl. Bergwetter-Bericht finden Sie z.B. auf der Website der Zentralanstalt für Meteorologie und Geodynamik (<http://www.zamg.ac.at/cms/de/wetter/wetter-oesterreich/tirol/> und <http://www.zamg.ac.at/cms/de/wetter/produkte-und-services/bergwetter/tirol/>)
  - Tirol-Poster zur Dekoration Ihrer Rad-/Bike-Infoecke erhalten Sie beim Prüftermin durch unseren Qualitätsprüfer, oder auch in weiterer Folge bei Tirol-Info unter: [info@tirol.at](mailto:info@tirol.at), Tel +43.512.7272-0.
- Persönliche Beratungskompetenz: Neben Informationen in gedruckter Form schätzen Rad-/Bike-Gäste natürlich auch die persönliche Beratungskompetenz ihrer Gastgeber. Im Idealfall können Sie selbst bzw. Ihre Mitarbeiter über das Angebot in der Region informieren und entsprechende Auskünfte geben.
- Rad-Reparatur-Paket: Sollten Sie das Grundsortiment an Werkzeug nicht bereits über Ihren „Standard-Werkzeugkasten“ abdecken, empfiehlt sich z.B. die Anschaffung eines sogenannten Mini-Tools. Darin sind – ähnlich einem Schweizer Messer - alle wichtigen Werkzeuge vereint. Die Kosten hierfür belaufen sich auf ca. € 20,-. Alternativ sind im Fachhandel z.B. auch Rad-Werkzeugkästen erhältlich, wobei sich die Kosten hierfür auf ca. € 50,- bis € 100,- belaufen. Ergänzend zu oben angeführten Utensilien können Sie weiters anbieten: Ersatzschläuche (26 Zoll und 29 Zoll), Kettenschloss/Kettennieter, Radmontageständer, Bremsbeläge.
- Pauschalangebote: Bieten Sie – wenn möglich – „Rad-/Bike-Pauschalangebote“ an und stellen Sie diese attraktiv auf Ihrer Website bzw. in Ihren Printwerbemitteln dar.
- Anreise und Mobilität vor Ort:
  - Empfehlung der Bahnreise: Informieren Sie Ihre Gäste über die attraktiven Möglichkeiten einer Anreise mit der Bahn. Die Bahn-Buchungsmaske zur Integration in Ihre Website sowie aktuelle Bahn Reisezeiten-Karten finden Sie zum kostenlosen Download unter <http://www.tirolwerbung.at/xxl/de/2095514/index.html>.
  - Bieten Sie – evtl. in Kooperation mit einem lokalen Transportunternehmen - Shuttle-/Rückholservice gegen Entgelt an und/oder machen Sie auf die kostenlose bzw. vergünstigte Nutzung öffentlicher Verkehrsmittel für Inhaber spezieller Regionscards aufmerksam.

---

**Name des Betriebes:** \_\_\_\_\_

**Adresse des Betriebes:** \_\_\_\_\_

**Ansprechpartner im Betrieb:** \_\_\_\_\_

**Homepage:** \_\_\_\_\_

**Email:** \_\_\_\_\_

**Telefon:** \_\_\_\_\_

**Fax:** \_\_\_\_\_

**UID-Nummer** (für Rechnungslegung\*): \_\_\_\_\_

*Bitte entsprechend ankreuzen.*

„Wir erklären uns damit einverstanden, dass unsere Kontaktdaten an die Verlage Delius Klasing, WOM-Medien, bva-bikemedia etc. für ein kostenloses Abo der Rad- & Bike-Magazine weitergegeben werden. Im Gegenzug verpflichten wir uns, die Abokarten in unserer Rad-/Bike-Infoecke gut sichtbar aufzulegen.“

---

*Datum*

---

*Stempel und Unterschrift des Betriebes  
(wir bestätigen mit dieser Unterschrift die Richtigkeit der Angaben)*

Wir würden uns freuen, Sie als Qualitätspartner „im Sattel“ zu haben und freuen uns auf Ihre  
Rücksendung an:  
Fax +43.512.5320-92624  
Email: [corinna.lanthaler@tirolwerbung.at](mailto:corinna.lanthaler@tirolwerbung.at)  
Post: Tirol Werbung, Corinna Lanthaler, Maria-Theresien-Str. 55, 6020 Innsbruck

*\*Kosten: € 115,- für einen Kriteriencheck im Betrieb innerhalb des 1. Jahres nach der Anmeldung.*